

DOUVRES

INFO

NOVEMBRE 2017

INFORMATIONS MUNICIPALES DE DOUVRES-LA-DÉLIVRANDE



ÉDITO

Chers Douvrais et Douvrais,

Nous poursuivons les actions menées dans le cadre de notre Agenda 21. Sur le plan du développement durable, nous venons de voir récompensée notre action, menée avec sérieux et détermination par nos services techniques, par l'obtention du niveau 2 de la charte d'entretien des espaces publics. Nous allons poursuivre dans cette voie, qui va probablement nécessiter un engagement de chacun afin d'éviter une augmentation importante des coûts d'entretien.

Ainsi, plus que jamais, la qualité du cadre de vie dépendra-t-elle de chacun d'entre nous. Seuls des comportements responsables, respectueux de notre environnement resteront acceptables. Aussi, j'ai donné des consignes de grande fermeté à notre Police Municipale sur la sanction d'attitudes indéfendables. Je pense en particulier aux propriétaires de chiens, qui doivent impérativement disposer sur eux d'un moyen de ramassage des déjections, sous peine de supporter une amende de 68 €. Nous avons mis en place des actions afin de lutter avec dignité contre la prolifération de chats errants et avec efficacité contre celle de nids de frelons asiatiques (voir page 3).

Merci de votre compréhension et de votre participation à ces actions qui permettront le maintien d'un bien vivre à Douvres très apprécié de tous. Vous pouvez également y contribuer vous-même, en aidant les plus démunis au travers de dons (financiers ou de jouets) à l'épicerie sociale et solidaire, en participant aux manifestations organisées dans le cadre du Téléthon, ou en faisant connaître aux personnes qui n'en disposent pas l'existence d'une mutuelle accessible.

Solidarité, Développement Durable et développement économique et social sont au cœur de notre action. Mais celle-ci ne pourra trouver toute son efficacité qu'avec un engagement de tous.

Bien sincèrement
Le Maire, Thierry LEFORT

@ MAIRIE DE DOUVRES-LA-DÉLIVRANDE

En plus du site officiel de la commune :

www.douvres-la-delivrande.fr

Retrouvez les informations sur la commune sur facebook :

www.facebook.com/mairiedouvresladelivrande



SERVICE PUBLIC

MODIFICATION DU CALENDRIER SCOLAIRE



C'est officiel, l'académie de Caen a modifié le calendrier des vacances de printemps.

Elles se dérouleront finalement **du mercredi 25 avril 2018** (après la classe) **au lundi 14 mai 2018** (reprise des cours le matin), au lieu du 21 avril au 7 mai.

Cette disposition, prise à titre exceptionnel, permettra d'éviter les inconvénients initiaux d'une semaine de rentrée perturbée par deux jours fériés des mardi 8 et jeudi 10 mai.

Avec ce nouveau calendrier, les élèves bénéficieront strictement du même nombre de jours de cours que prévu initialement.

FERMETURE DU SERVICE « CARTES GRISES » DE LA PRÉFECTURE DE CAEN

Dans le cadre du « Plan Préfectures Nouvelle Génération » les modalités de délivrance des titres réglementaires, que sont la carte nationale d'identité, le passeport, le permis de conduire et la carte grise, vont être profondément réformées. Ainsi, pour obtenir un permis de conduire ou un certificat d'immatriculation, il ne sera désormais plus nécessaire de se déplacer en préfecture : le recours aux téléservices remplaçant les accueils publics. Ces services sont sécurisés, gratuits, accessibles 7j/7 et 24h/24. La procédure de traitement est plus rapide et vous bénéficiez également du suivi de l'avancement de votre dossier. Pour accéder aux téléservices : <https://ants.gouv.fr/>

L'ENREGISTREMENT DES PACS SE FAIT DÉSORMAIS EN MAIRIE

À compter du 1^{er} novembre 2017, l'enregistrement, la modification et la dissolution des PACS seront assurés par les services de la mairie suite au décret 2017-889 du 6 mai 2017.

RAPPEL

RECRUTEMENT D'AGENTS RECENSEURS

Les opérations de recensement de la commune auront lieu du 17 janvier au 18 février. Pour cette mission ponctuelle la mairie recrute 13 agents recenseurs (temps complet, travail en soirée et le samedi).

Comment postuler ? Envoyez ou déposez votre candidature à l'accueil de la mairie avant le 10 novembre : CV et lettre de motivation. Mairie · CS1033 · 14440 Douvres la Délivrande

Renseignements : Mme Gilmas 02 31 36 24 52 (tous les jours sauf mercredi après-midi et samedi) et magilmas@mairie-douvres14.com

ENVIRONNEMENT

L'ENTRETIEN DES ESPACES PUBLICS
DANS LA VOIE DU ZÉRO-PHYTO RÉCOMPENSÉ

La commune a été récompensée par un diplôme certifiant l'obtention du niveau 2 de la Charte d'entretien des espaces publics. Cette charte est cosignée par le Conseil Départemental, la FREDON (Fédération régionale de défense contre les organismes nuisibles) et bien-sûr la commune. Le niveau 2 correspond à la réduction forte de l'utilisation des produits de trai-

tement, à la mise en place de la gestion différenciée et d'un plan de désherbage visant à supprimer l'utilisation des produits phytosanitaires à court terme. La commune se fixe 2019 comme objectif pour l'obtention du niveau 3 (zéro phyto) sous réserve de pouvoir se doter du matériel adéquat. À ce jour, seul le cimetière et les pelouses sportives restent traitées de façon chimique.



PATRIMOINE

COMMÉMORATION DU 11 NOVEMBRE

99^{ème} anniversaire de l'armistice de 1918

Cérémonie organisée par les Anciens Combattants.
10h15 : rassemblement au parking de l'église St Rémi
10h30 : messe en musique en l'église de St Rémi
12h : cérémonie au Monument aux Morts puis remise de décorations.
À l'issue de la cérémonie, vin d'honneur offert par la municipalité.

SANTÉ-SOLIDARITÉ

PRÉSENTATION DE LA
« MUTUELLE DE VILLAGE »
ASPBTP DE CAEN

Une quarantaine de personnes a assisté lundi 9 octobre dernier à la réunion de présentation des prestations et tarifs de la « Mutuelle de village » proposée par l'ASPBTP. Démarche initiée en faveur des personnes ne pouvant bénéficier d'une mutuelle en raison d'un coût trop important : 5% des français-e-s n'ont pas de mutuelle, ce chiffre représentant potentiellement 250 douvrais-e-s.

Les tarifs préférentiels de l'ASPBTP fonctionnent sur le principe de l'achat groupé, comme il en existe déjà pour l'achat de bois de chauffage ou d'alimentation : l'union fait la force et peut faire obtenir des tarifs intéressants. Le CCAS de Douvres la Délivrante vous accompagne dans cette démarche : accueil public sans rendez-vous le mardi et vendredi de 9h à 12h15, sur rendez-vous le mardi et vendredi de 13h30 à 17h30.

Contact : Mme Lejeune
02 31 36 24 28
stlejeune@mairie-douvres14.com

CONSEIL MUNICIPAL

Extraits du 18 septembre

Le Conseil Municipal a :

- Respecté une minute de silence et a rendu hommage à M. P.Guezennec
- Installé M. A. Buffetrille en qualité de Conseiller Municipal.
- Modifié la composition des commissions et représentation auprès des syndicats en désignant M. J. Bertrand comme membre suppléant au syndicat SDEC Énergie, et en intégrant M. A. Buffetrille dans les commissions « Urbanisme et développement économique » et « Travaux – Transport et patrimoine ».
- Dans le cadre du recensement national de population 2018, désigné Mme M. Gilmas comme Coordonnateur Communal et M. J.P. Paillette comme adjoint au Coordonnateur Communal ;

décidé d'ouvrir 13 emplois de vacataires pour assurer le recensement ; inscrit au budget les crédits nécessaires au bon déroulement du recensement.

- Pris acte de la présentation du rapport d'activité 2016 relatif au Syndicat d'Alimentation en Eau Potable de Douvres – Cresserons – Plumetot et Luc-sur-Mer.
- Adopté les termes de la convention à passer avec le Centre Aquatique « Aquanacre » pour la crèche « Le Jardin de Prévert ».
- Autorisé M. le Maire à signer la convention relative à la participation de la Commune de Douvres La Délivrante, l'engageant dans le plan de lutte collective contre le frelon asiatique dans le Calvados en 2017.
- Approuvé le principe de télétransmission des actes réglementaires et des

DOUVRES
EN BREFPROCHAIN CONSEIL
MUNICIPAL

Lundi 20 novembre 2017
à 18 h 30

ANALYSE D'EAU

Prélèvement du 18
septembre 2017 :

Eau d'alimentation conforme aux exigences de qualité en vigueur pour l'ensemble des paramètres mesurés. L'eau est de bonne qualité bactériologique. La teneur en nitrates est inférieure à 50mg/l (47,3 mg/l). Pour consulter la qualité de l'eau : <http://solidarites-sante.gouv.fr/sante-et-environnement/eaux>

RAPPEL PERMANENCE
DES ÉLUS

Chaque samedi de 11h à 12h

COLLECTE
DES ENCOMBRANTS

Lundi 6 novembre

pour le secteur 1 (centre ville)
NOUVEAU : points de regroupement places Lesage et Lelièvre
Mardi 7 novembre
pour le secteur 2 (Saint Rémi)

COLLECTE
DES DÉCHETS VERTS

La collecte des déchets verts reprendra **en mars 2018**.

ENVIRONNEMENT

Semaine Européenne de la réduction des déchets
Samedi 18 novembre
portes ouvertes des sites du Syvedac + d'infos www.syvedac.org

FERMETURE MAIRIE

Samedi 11 novembre

actes budgétaires soumis au contrôle de légalité (programme « @ctes »).

- Voté les subventions 2017 énoncées ci-après : 2000€ pour l'Amicale du Personnel Communal et 1500€ pour l'Association
- Complété le dispositif de soutien aux commerces dans le cadre du programme DLAL alimenté par le FEAMP.
- Décidé de renouveler le dispositif de mutualisation du poste de coordination pluri-communale des crèches « Lucioles » et « Jardins de Prévert ».
- Approuvé le Règlement Intérieur du personnel communal.
- Décidé d'une action de solidarité pour les Antilles Françaises en attribuant une subvention totale de 2000€ au profit de la Fondation de France, pour aider les victimes de l'ouragan « Irma ».

TRAVAUX

VIABILISATION
DE LA TRANCHE 1
DE LA ZAC
(120 LOGEMENTS)

Ces travaux ont commencé en septembre 2017 et dureront jusqu'en mars 2018. Il s'agit de la réalisation des voies de dessertes de la première tranche de l'éco quartier (Phase 1), de la mise en place des réseaux eaux usées et éclairages publics, ainsi que de l'amorce du boulevard de contournement urbain qui à terme reliera la RD 35 à la RD 404 (aménageur NEXITY).

SOLIDARITÉ ÉPICERIE SOCIALE ET SOLIDAIRE CŒUR DE NACRE ENTRAIDE



Cœur de Nacre Entraide est une association d'aide, principalement alimentaire, aux personnes en situation de précarité. Cette association gère notamment une épicerie sociale et solidaire. Après plus de six années d'activité, l'arrivée de Courseulles et de Revers au sein de la Communauté de Communes entraîne une augmentation de la demande et donc des moyens logistiques et humains pour y faire face.

Aussi, comme chaque année l'association sollicite votre générosité par :

- un appel aux dons indispensables à notre fonctionnement. Vos dons feront l'objet d'un reçu fiscal permettant une déduction de vos impôts (formulaire inséré dans ce journal).
- deux collectes semestrielles aux portes d'Hyper U de Douvres et de Carrefour Courseulles. Les produits collectés étant exclusivement destinés à Cœur de Nacre Entraide de Douvres la Délivrando.
- un appel aux personnes souhaitant participer comme bénévoles à notre action.

Prochaine collecte :
Vendredi 24 novembre
Contact : Maurice Desvalois
au 06 83 63 56 45

VIE ASSOCIATIVE DES PARCELLES DISPONIBLES AUX JARDINS DE LA DOUVETTE

3 parcelles
sont disponibles
pour 2018

Informations
et contact :
lesjardinsdeladouvette@gmail.com
et 06 80 99 35 08



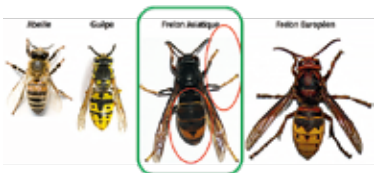
FORMATION À DESTINATION DES ASSOCIATIONS

«Comment financer notre association ?» **Samedi 25 novembre** de 8h45 à 12h15 salle des Rougeas. Gratuit. Sur inscription. + d'infos sur www.maisondesassociations-douvres.fr

Contact :
Gaële Gerbaux 06 38 95 93 39
mda@mairie-douvres14.com

ENVIRONNEMENT

LUTTE CONTRE LE FRELON ASIATIQUE



Dans le cadre de la lutte collective contre le frelon asiatique, les communes de la communauté de communes Cœur de Nacre ont passé une convention avec le FREDON BASSE-NORMANDIE. Vous pouvez dorénavant signaler un nid ou la présence de frelons asiatiques à vos mairies. Pour Douvres La Délivrando, contactez l'accueil de

la mairie : 02 31 36 24 24.

Si vous identifiez un nid n'essayez pas de traiter le problème vous-même au risque de créer un essaimage !

Une fiche d'aide à l'identification des frelons asiatiques est en ligne sur le site de la mairie : Menu > Développement Durable > Environnement et Cadre de Vie.

CITOYENNETÉ DÉJECTIONS CANINES



La ville met à disposition, dans ses distributeurs de « sacs à déchets canins », des sacs spécifiques gratuits mais en nombre limité. **Pour 2017, la ville a fourni 43 200 sacs.**

Nous invitons désormais les propriétaires de chiens à se fournir en sac auprès des distributeurs courants

(magasin de grande distribution ou autres). Les distributeurs seront à nouveau alimentés en 2018.

Nous rappelons que les propriétaires de chiens doivent avoir sur eux des sacs lorsqu'ils se promènent avec leur chien conformément à l'arrêté municipal pris par le Maire de Douvres La Délivrando.

A défaut, il pourra être dressé une contravention de 68€.

CHATS ERRANTS PATACHA



La ville a contracté par convention un partenariat avec l'association caennaise « Patacha » concernant la problématique d'augmentation des chats errants dans nos rues. **Une campagne de captage et de stérilisation va être mise en place**, aussi si vous observez des chats abandonnés merci de le signaler à la mairie : 02 31 36 24 24.

Patacha est une jeune association caennaise reconnue d'intérêt général, uniquement composée de bénévoles réunis autour d'un même objectif : protéger et secourir les chats errants ou en détresse. Elle favorise les adoptions, accompagne les familles d'accueil (en attente des adoptions) en prenant en charge les différents frais engendrés, propose un système de parrainage pour aider un chat qui tarderait à se faire adopter, et enfin organise des campagnes de captage et de stérilisation avec l'aide de vétérinaires.

RAPPEL COLLECTE DE JOUETS



COMMERCES & SERVICES

La Pharmacie Lesage change de propriétaires

Monsieur et Madame Thomas reprennent la pharmacie Lesage rue du Général de Gaulle. Pour la petite histoire : le grand-père de Mme Thomas, autrefois ébéniste, a travaillé sur des éléments en bois de la pharmacie, joli clin d'œil pour cette reprise !

Ouverture du lundi au vendredi 9h-12h30/14h30-19h30, et le samedi 9h-12h30/14h30-19h



Installation d'une diététicienne nutritionniste

Marion Leménager, diététicienne diplômée s'est installée dans le cabinet du 9 résidence Les Portes de Douvres. Elle y officie le lundi (9h-19h), le mardi (9h-13h) et le samedi (13h-19h)

ENCOMBRANTS

Rappel des déchets non conformes

Ne sont pas collectés :

- > Les DEEE (télévision, téléphone, réfrigérateur, grille-pain...).
- > Les déchets de construction ou démolition, déblais de travaux.
- > Les déchets dangereux (produits toxiques, piles, bouteilles de gaz, huiles de vidanges...)

Tous ces déchets doivent être déposés directement en déchèterie.

DOUVRES

AGENDA

CENTRE SOCIAL ADAJ

Info-contact : Espace Louise Jarry
02 31 37 18 04 et adaj@adal.org

SOIRÉE DÉBAT « PARENTS D'ADOS »

MERCREDI 22 NOVEMBRE 18H30

Salle des Baladins

« *Tout ce que vous avez toujours voulu savoir sur le cannabis sans jamais oser le demander* ».

Soirée débat animée par Laurent Lecardeur, Psychologue au CHU, Centre Esquirol. Garderie gratuite proposée pour les enfants de 3 à 10 ans. Inscription nécessaire auprès du secrétariat avant le 15 novembre.

ÉVEIL MUSICAL

SAMEDI 25 NOVEMBRE 10H30 À 11H30

Espace Louise Jarry

Le Centre Social et l'École de Musique Intercommunale «La Croch'Coeur» proposent un éveil musical, violon et guitare classique.

Tarif : 2€/personne
Inscription avant le 23 novembre.

GOÛTER LECTURE « NOËL »

SAMEDI 2 DÉCEMBRE 15H30 À 16H45

Espace Louise Jarry

Le Centre Social en partenariat avec la Bibliothèque Pour Tous proposent un goûter lecture ouvert aux enfants de 6 à 10 ans accompagnés de leur(s) parent(s). Gratuit sur inscription avant le 30 novembre.

VIE CULTURELLE

SAISON CULTURELLE

MERCREDI 15 NOVEMBRE 20H30

Salle Léo Ferré

8m³ - Atelier Lefeuve & André

Cirque d'objets, à partir de 10 ans

Renseignements et réservations :

07 68 79 88 50 et alcdspectacles@gmail.com

Tarifs : Adultes 10€/Abonnés 7€/

Jeunes 4€/Enfants gratuit

BIBLIOTHÈQUE POUR TOUS

SAMEDI 18 NOVEMBRE 14H30

Martine FÖRSTER et les bibliothécaires vous présentent des extraits des ouvrages de la rentrée littéraire 2017 sous la forme de lectures à plusieurs voix. Gratuit.

www.bibliothequepour-tous-douvres.jimdo.com

FOCUS TÉLÉTHON

SAMEDI 25 NOVEMBRE

Tournoi de Tarot au profit du Téléthon
14h Salle Léo FERRE (Voie des Alliés)
Lots : soirée cabaret pour 2 personnes avec repas au casino de Luc/Mer, et autres
Inscriptions à partir de 13h ,
Tarif : 6€
Organisé par Douvres Tarot Détente
Contact : Alain au 02 31 97 32 72
ou Ernest au 02 31 37 22 85

AFM TÉLÉTHON
INNOVER POUR GUÉRIR

SAMEDI 9 DÉCEMBRE

RALLYE pédestre de 14h à 17h à la (re)découverte de Douvres : rdv à la Gare (place des Marronniers), participation minimum de 5€/famille au profit de l'AFM Téléthon. Durée du parcours environ 1h30. Lots à gagner pour les trois premiers.
BAL FOLK, animé par «Comme un Accord» de 19h à 22h, salle Léo Ferré. Buvette et restauration sur place. Participation libre au profit de l'AFM Téléthon.

Renseignements : 06 38 95 93 39

INTERCO

FORUM JEUNES

MARDI 21 NOVEMBRE DE 14H À 18H

à Saint Aubin Sur Mer

Salle Aubert, 122 rue pasteur.

Organisé par le CCAS-Entrée libre-accès handicap

Les jeunes et leurs familles sont invités à participer à des échanges et des rencontres pour les aider et les accompagner dans leurs démarches vers l'autonomie.

JEUDIS DE LA BARONNIE

JEUDI 30 NOVEMBRE 2017 À 20H 30

Grand Logis de la Baronnie

« 1857-2017 : 160 ans d'histoire du canal de Caen à la mer » - Conférence de François Biquet, docteur en histoire contemporaine à l'Université de Caen Normandie. Entrée libre dans la limite des places disponibles. Pot amical à l'issue de la conférence.
Contact : association.baronnie.douvres@gmail.com

SOLIDARITÉ

COLLECTE ALIMENTAIRE

VENDREDI 24 NOVEMBRE

À l'Hyper U de Douvres
par Cœur de Nacre Entraide

CINEMA LE FOYER

LE MOIS DU DOCUMENTAIRE - 18^{ÈME} ÉDITION

Un rendez-vous incontournable pour découvrir des films et échanger ses idées sur le monde... 3300 séances en France et dans le monde.

Plus d'info sur cinefoyer.free.fr et www.moisdudoc.com

Les documentaires programmés au cinéma Le Foyer :

- > L'Empereur, de Luc Jacquet (jeune public) :
mercredi 1^{er} à 18h et samedi 4 à 15h
- > Avant la fin de l'été, de Mariam Goormaghtigh :
vendredi 10 à 20h45
- > Macadam Popcorn, de Jean-Pierre Pozzi :
mardi 14 à 20h45
- > L'Opéra, de Jean-Stéphane Bron :
vendredi 17 à 20h45
- > Thomas Pesquet, l'étoffe d'un héros,
de Pierre-Emmanuel Le Goff et Jurgen Hansen :
vendredi 24 à 20h45
- > Beyond Flamenco, de Carlos Saura :
mardi 28 à 20h45
- > À la recherche des femmes chefs, de Véréane Frédianni :
jeudi 30 à 20h45

LES AUTRES ANIMATIONS DU MOIS DE NOVEMBRE AU CINÉMA :

CLAP OU PAS CLAP ?

MERCREDI 15 NOVEMBRE À 14H30

E.T L'Extra-Terrestre

Séance de 2h suivie d'une animation :

à quoi ressemblent les extra-terrestres ?!

RÉVISONS NOS CLASSIQUES

SAMEDI 18 NOVEMBRE À 20H15

Sur la route de Madison - Séance de 2h15 suivie de l'intervention de Youri Deschamps.

CINÉFILOU GOÛTER

MERCREDI 22 NOVEMBRE À 15H30

Mr Chat et les Shammies

Séance de 34 min suivie d'un goûter

PRENEZ DATE POUR LES FÊTES DE NOËL...

MARCHÉ DE NOËL

Dimanche 3 décembre de 10h à 17h30

Salle Léo Ferré - Organisé par le Café Associatif de La Gare - 06 63 47 32 95

 Café Associatif de La Gare

SHOW D'HIVER

Le samedi 30 décembre à

la Baronnie de 10h à 19h, la communauté de communes Cœur de Nacre vous propose un événement féerique et familial.

Le temps d'une journée, les familles seront invitées à plonger dans l'univers des fêtes de fin d'année en profitant d'activités et de spectacles pour tous les âges...



NOCTURNE DE NOËL

Vos commerçants resteront ouverts **jusqu'à 22h00, le vendredi 15 Décembre** afin de vous permettre de faire vos achats de Noël dans un esprit convivial.

Animations et surprises vous attendent !

LA FÊTE DES ENFANTS

Organisée par le Comité des Fêtes

Le 16 décembre de 14h à 18h

Salle Léo Ferré - entrée libre. Spectacle à partir

de 14h : L'enfant au grelot. Atelier et jeux /

Buvette, restauration. Visite du Père Noël

Si vous souhaitez rejoindre l'équipe

de bénévoles, contactez Évelyne JEANNE :

06 78 98 27 26

LES BOUTIQUES ÉPHÉMÈRES DE DÉCEMBRE

Expo vente « des cadeaux 100 % fait main,

créatifs et originaux » à La Cour d'Yvrande.

Les Boutiques Éphémères de Décembre

ouvriront les week-ends du **2 et 3** décembre,

du **9 et 10** décembre, et du **16 et 17**

décembre de **10h30 à 18h30**. Puis en

continu du mardi 19 au samedi 23 décembre

de 15 h à 18h30. Entrée libre et gratuite

VOUS AVEZ DES INFORMATIONS À FAIRE PASSER, COMMUNIQUEZ-LES À LA MAIRIE

MAIRIE DE DOUVRES-LA-DÉLIVRANDE / Tél. 02 31 36 24 24 / communication@mairie-douvres14.com